

Commune de GORGES

AMENAGEMENT SECTEURS ANGREVIERS / LE LIVEAU



REUNION PUBLIQUE DU 02 AVRIL 2024

Déplacements partagés

Dispositif de Chaussée à Voie Centrale Banalisée

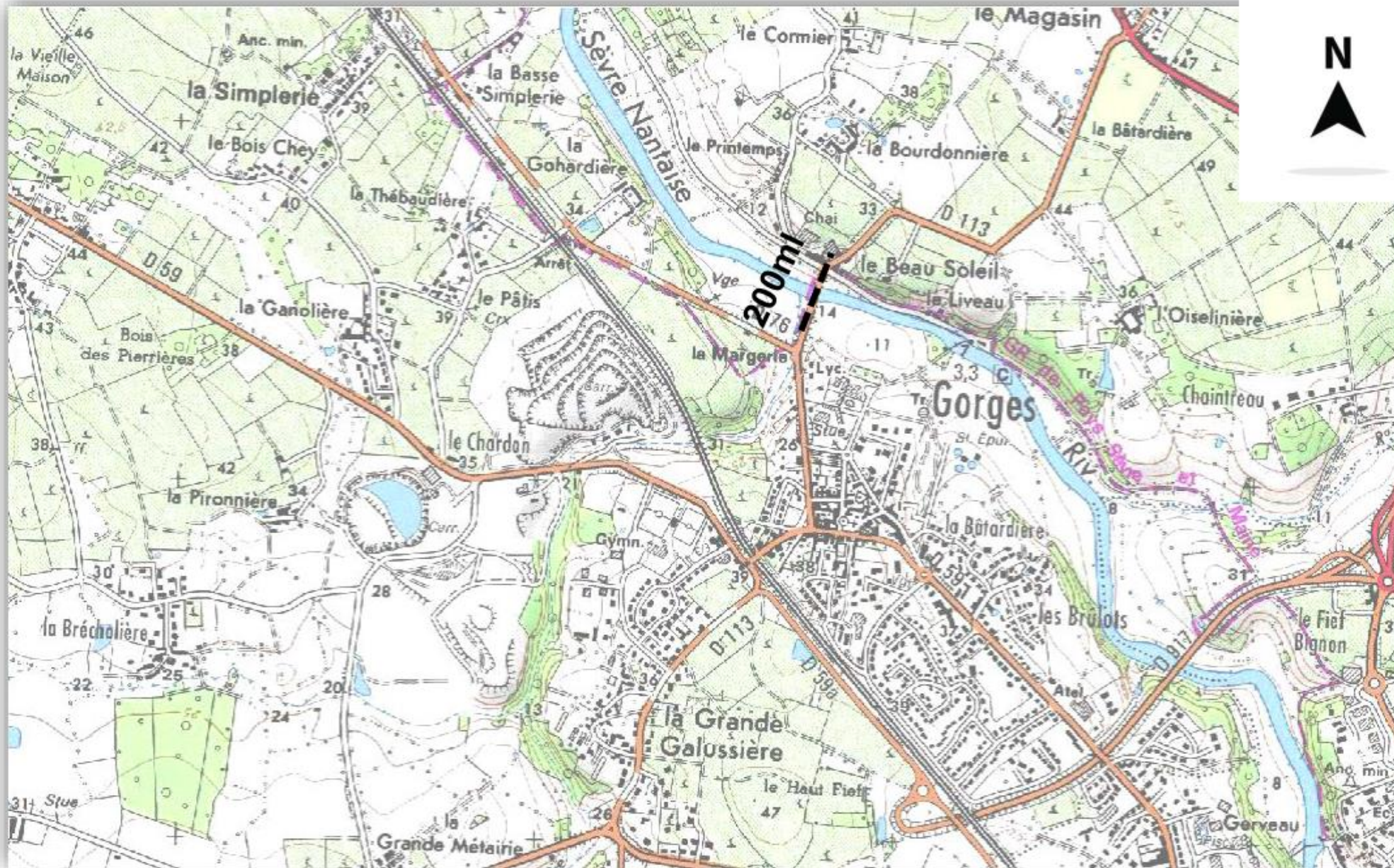
Commune de Gorges

« Liveau » - RD 113

Présentation de la CVCB



- Plan de situation



--- Itineraire de
la CVCB

– Plan global

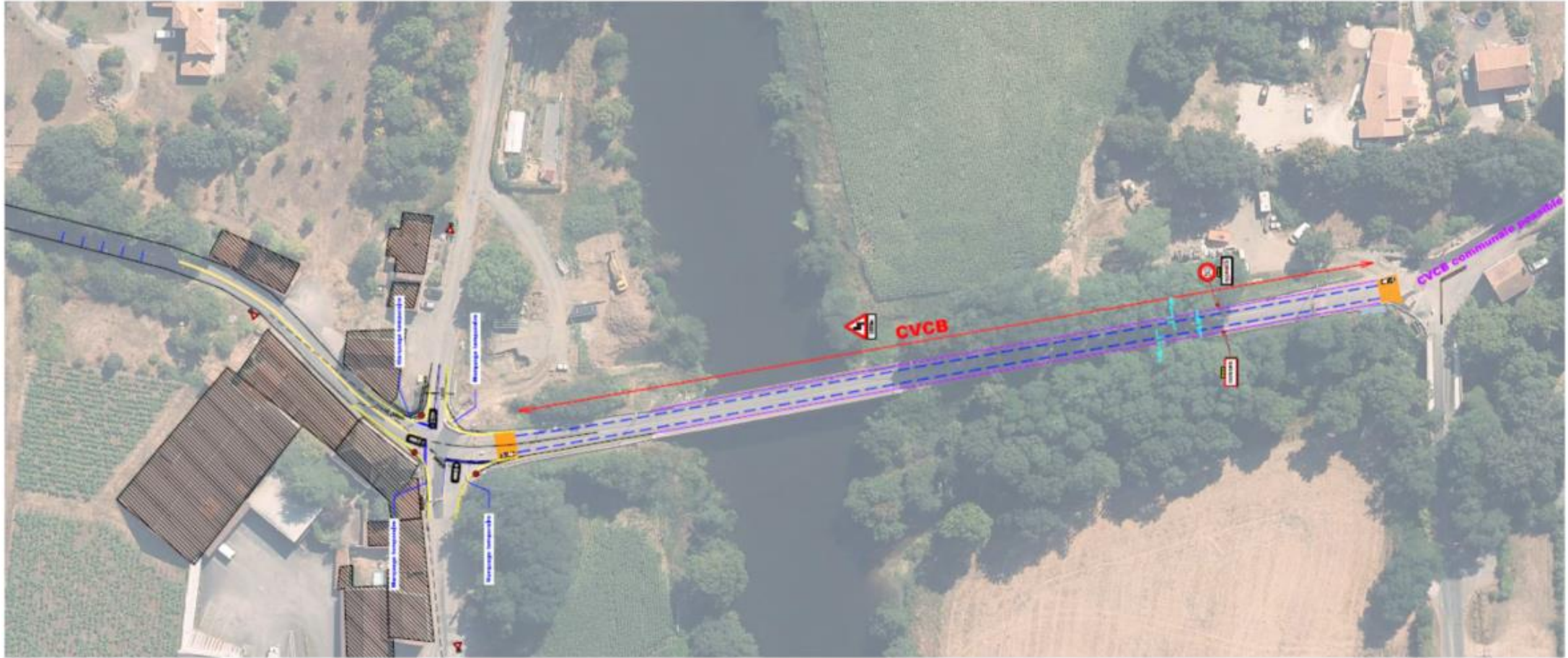


Planche 1/3 : le carrefour

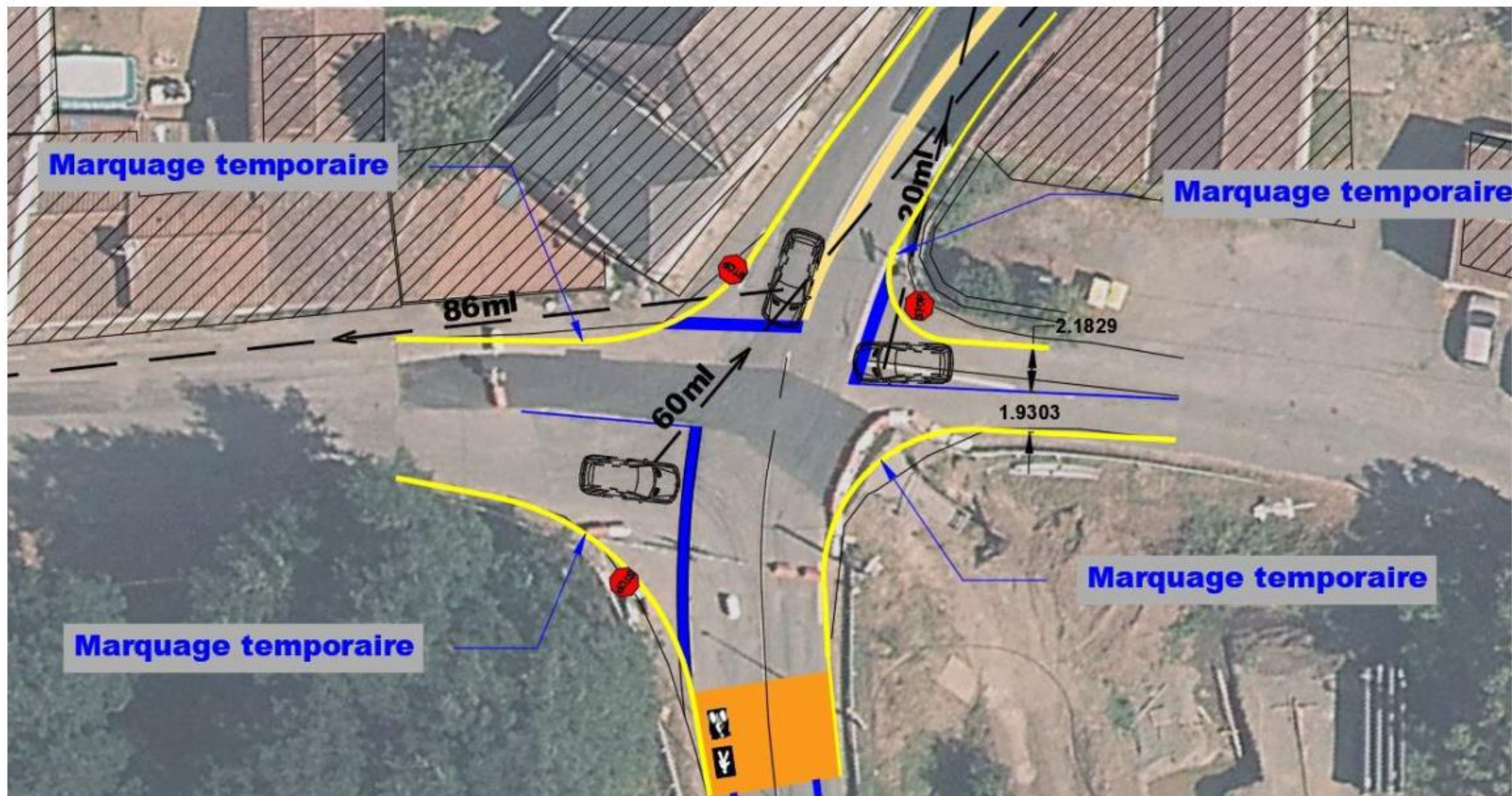
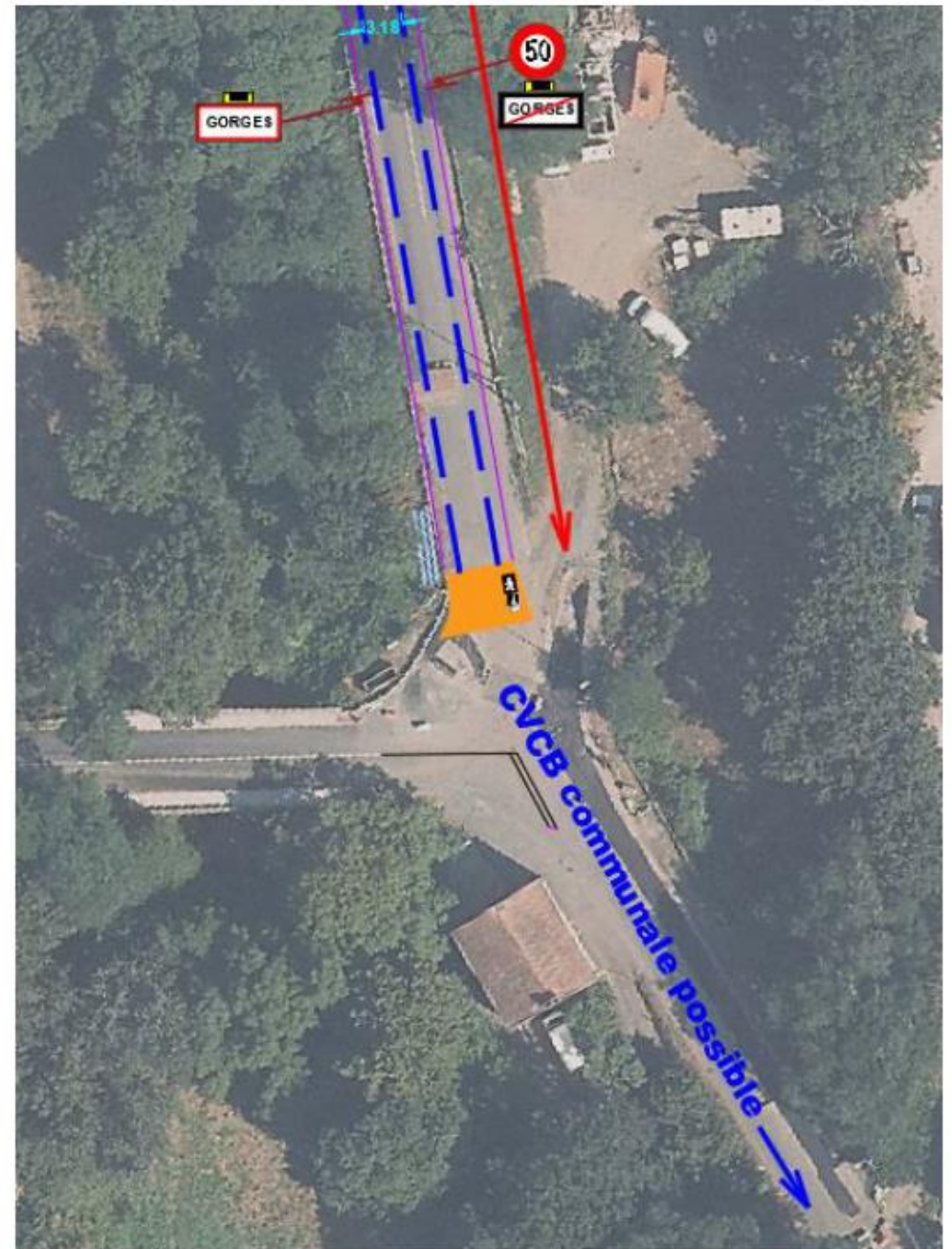


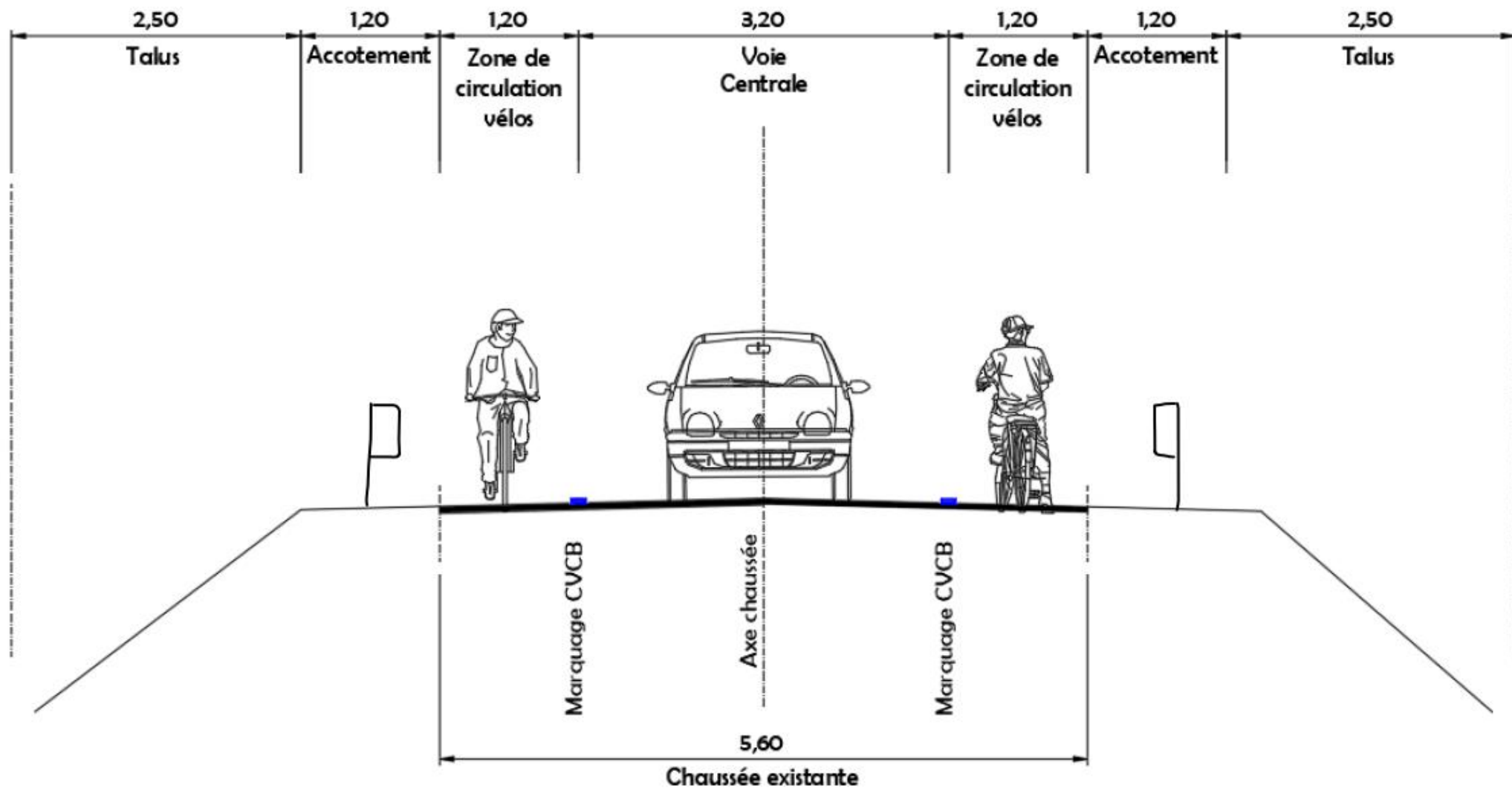
Planche 2/3 : l'approche du carrefour



Planche 3/3 : le franchissement



– Profils en travers type



Esquisse photographique (Phase provisoire)

Photo Existante



Photo Projet



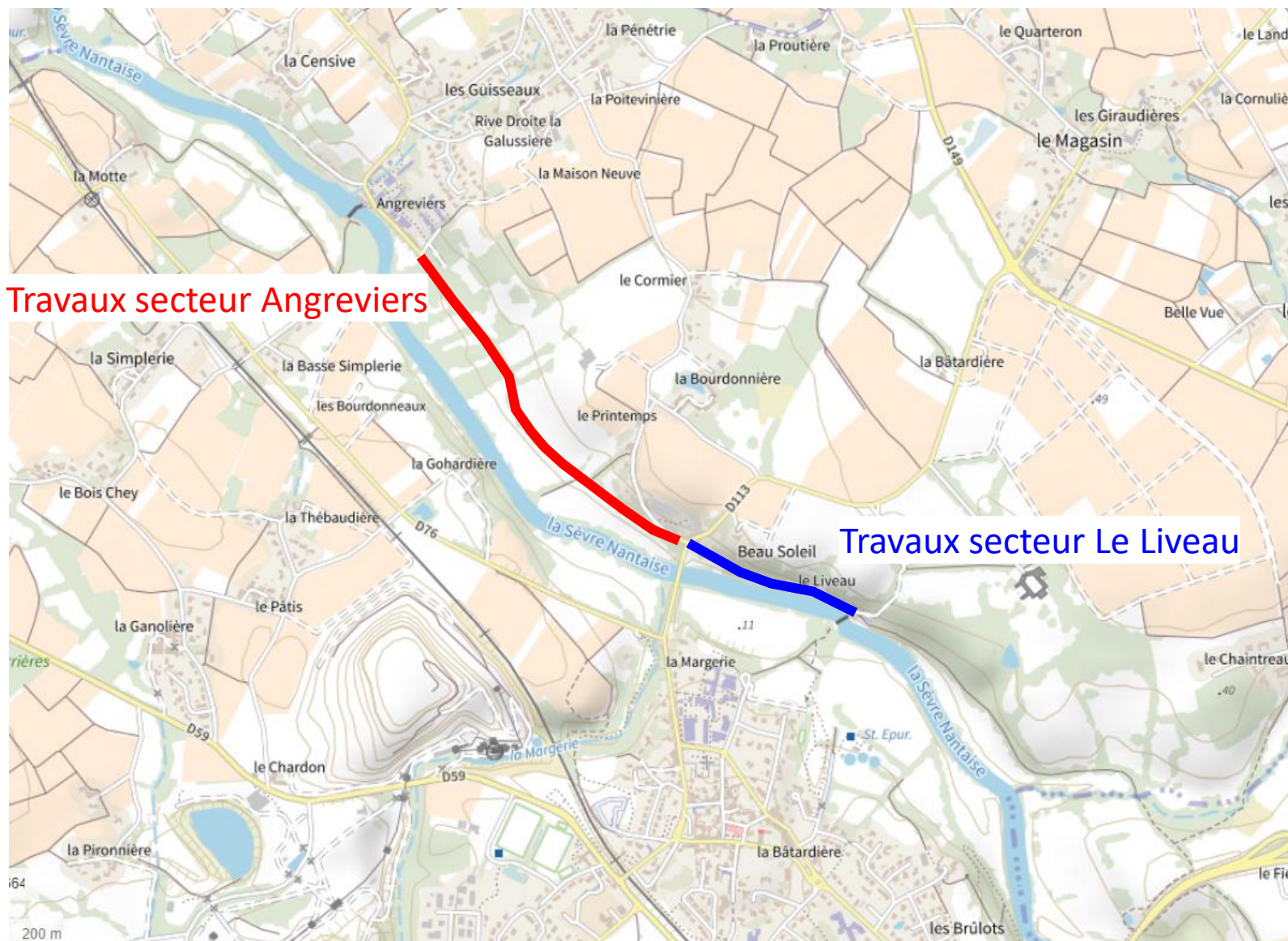
Photo Existante



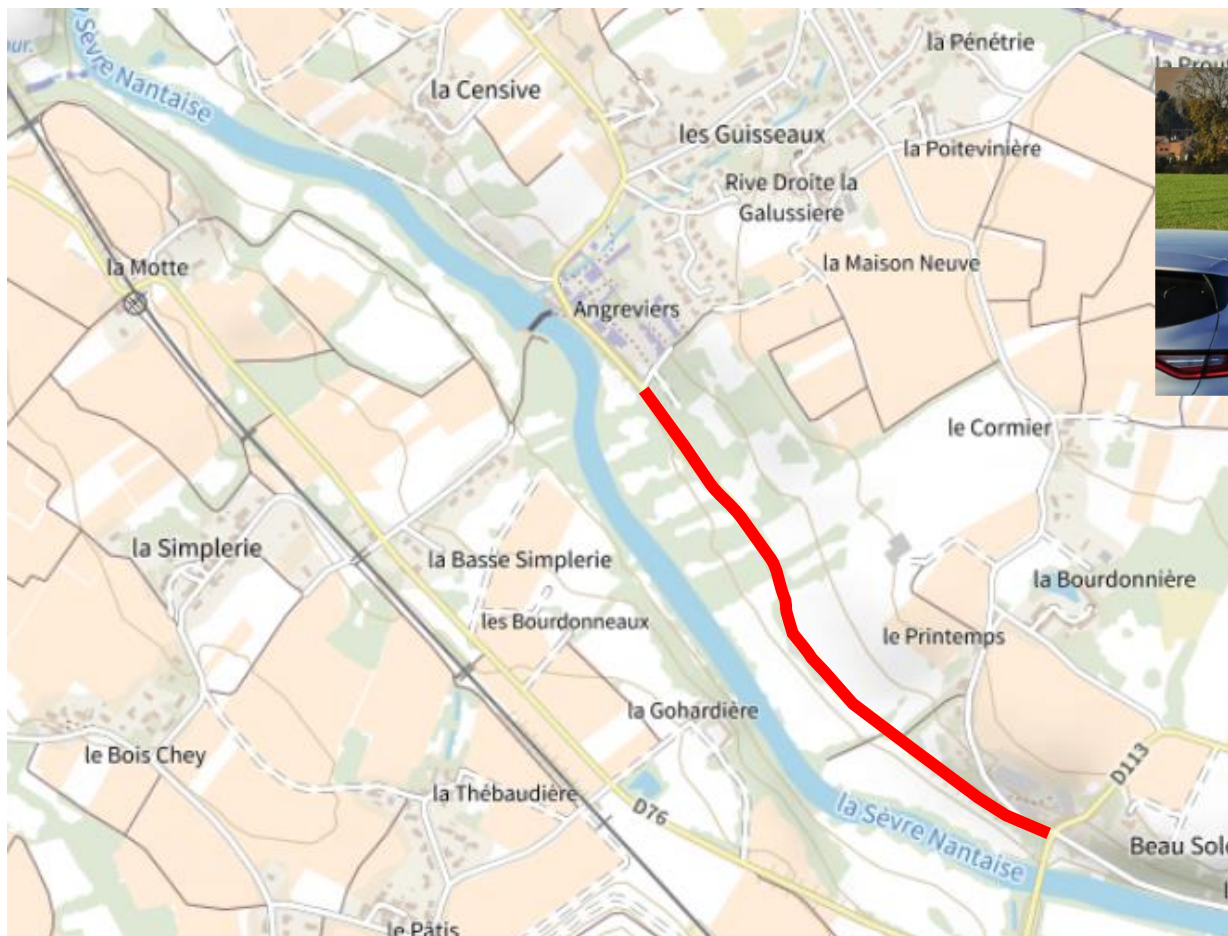
Photo Projet



1 – Périmètre des travaux engagés par la commune



2 – Angreviers



Exemple marquage CVCB

Travaux projetés

→ Effacement ligne axiale et mis en œuvre nouvelle signalisation

→ Vitesse 70km/h et 50km/h en approche du pont de Beausoleil et d'Angreviers

3 – Le Liveau



Travaux projetés :

- Reprofilage de la voirie avec uniformisation du revêtement (bicouche)
- Mise en zone 20km/h en entrée du site avec panneau impasse sauf piéton et vélo
- Signalétique directionnel renforcée (parking, sites touristiques, ...)